



**infas 360**

**MACHEN SIE MIT!**

**DEUTSCHLANDS EINZIGARTIGE  
REGIONALISIERBARE BEFRAGUNG  
ALS MULTI-CLIENT-STUDIE**

## **DER CASA MONITOR**

- › Integrieren Sie Ihre Fragen
- › Erhalten Sie individuelle Auswertungen
- › Profitieren Sie von flächendeckend regionalisierten Potenzialen

# DER CASA MONITOR

DEUTSCHLANDS EINZIGARTIGE  
MULTI-CLIENT-STUDIE

Mit dem CASA MONITOR hat infas 360 eine neue Generation der Online-Befragungen ins Leben gerufen. In 4 Befragungswellen pro Jahr mit je über 10.000 Befragten haben Sie die Möglichkeit, Ihre individuellen Fragen zu integrieren und optimal aufbereitete Ergebnisse für eine Vielzahl von Anwendungsmöglichkeiten zu erhalten.

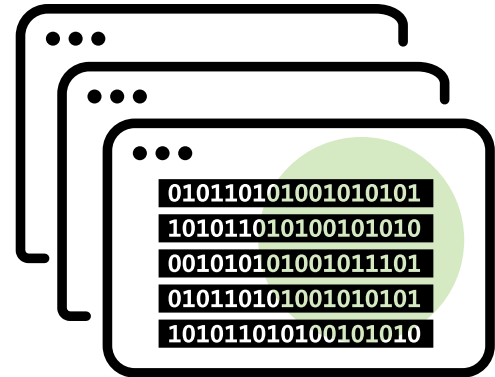
Foto: Paige Cody



## IHRE FRAGEN

Je 10.000 Befragte in 4 Wellen

Basis der größten Multi-Client-Studie Deutschlands bilden bundesweit durchgeführte, repräsentative Online-Befragungen. In ca. 20 minütigen Interviews werden je Welle 10.000 Personen ab 18 Jahren zu verschiedenen Schwerpunktthemen befragt.



## DATENANREICHERUNG

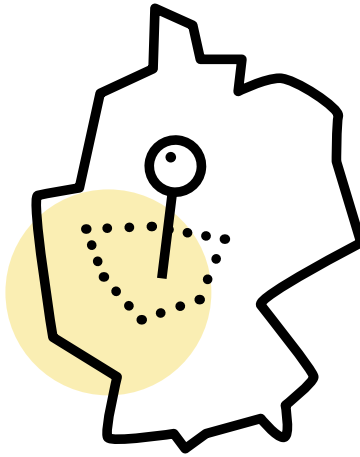
1.000 Zusatzmerkmale

Eine wesentliche Besonderheit des CASA MONITORS ist die Einbindung von bis zu 1.000 adressgenauen, mikrogeographischen Daten. So ergibt sich eine bisher nie dagewesene Informationstiefe, die auch in die nachgelagerten Analysen einfließt.



Beispielkarte aus einem früheren CASA MONITOR. Die Karte zeigt die auf Düsseldorf übertragenen Befragungsdaten zur Wohnzufriedenheit auf Ebene der Siedlungsblöcke.

- geringe Zufriedenheit
- hohe Zufriedenheit
- keine Wohnbebauung



### ANALYSE & TRANSFER

**Von 10.000 Befragten zu 19 Mio. profilierten Wohnadressen**

Aufgrund der hohen Datenvielfalt sind präzise Profilierungen und Kundensegmentierungen möglich. Per Small Area Methoden können z. B. Segmentierungen, Absatzkennziffern oder Produktaffinitäten bundesweit auf jede Adresse in Deutschland geschätzt werden. Die Ergebnisse sind in das CRM übertragbar.



### PERSONABILDUNG

**100%ige Identifikation von Zielgruppen**

Die Lebensrealität von Zielgruppen beschreiben wir multidimensional. Daraus können spezifische Personas für jedes Segment ermittelt werden. Dazu führen wir zusätzliche Face-to-Face-Tiefeninterviews durch. Fast jeder dritte Befragte ist grundsätzlich dazu bereit.



## IHRE VORTEILE

- + Hohe Fallzahlen auch für spitze Zielgruppen geeignet
- + Multidimensionale Auswertungen aller Fragen unter Einbezug von über 1.000 Merkmalen
- + Befragungsergebnisse übertragbar auf alle 19 Mio. Wohnadressen
- + Beliebig regionalisierbar
- + Übertragbar in Ihr CRM
- + Personabildung mit Tiefeninterviews möglich



Mehr Informationen sowie Beispiele und aktuelle Ergebnisse aus dem CASA MONITOR finden Sie auch auf unserer Website unter:  
**[infas360.de/online-befragung](https://infas360.de/online-befragung)**

## **IHRE ANSPRECHPARTNERINNEN**

Zur Beantwortung Ihrer Fragen, für eine persönliche Beratung oder wenn Sie an einem CASA MONITOR teilnehmen möchten, sprechen Sie uns gerne an:



**Julia Kroth**

Senior Consultant  
Data Science

+49 (0) 228/74887-376  
J.Kroth@infas360.de



**Silke Jansen**

Senior  
Project Consultant

+49 (0) 228/74887-364  
S.Jansen@infas360.de